

EVACUATORI NATURALI DI FUMO E CALORE

Garantiscono la sicurezza delle persone dei beni materiali in caso di incendio
“EFC System SOS 165” – a norma UNI 9494 e EN 12101-2:2004 con marcatura CE



Telaio di apertura per ENFC in alluminio estruso 6060 naturale, sezione tubolare di tipo freddo ad alta resistenza meccanica.

Il telaio verrà fissato direttamente alla base di supporto mediante cerniere in acciaio Inox AISI304 e da appositi gruppi scelti secondo la natura del supporto stesso. La tenuta agli agenti atmosferici verrà garantita da guarnizioni in silicone autoestinguente.

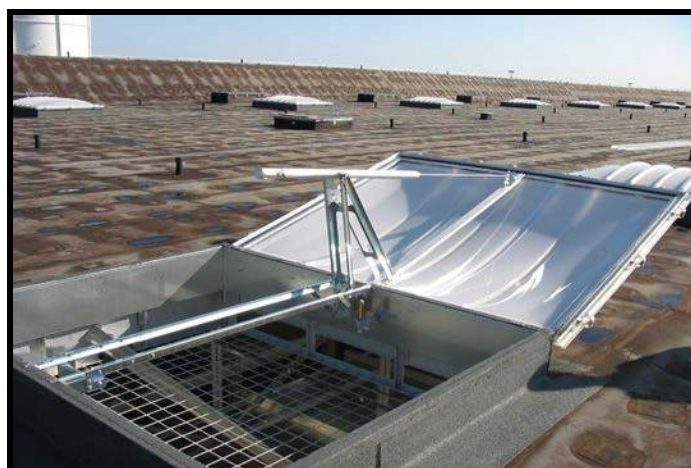
Meccanismo Evacuatore Naturale di Fumo e Calore “**ENFC System SOS 165**” realizzato, testato e certificato secondo la Norma Armonizzata Europea UNI EN 12101-2:2004, provvisto di marcatura CE, idoneo per sola apertura autonoma e/o automatica a distanza e richiusura solo manuale in quota. Completo di telaio di azionamento in acciaio trattato elettroliticamente, attacco esterno per apertura manuale di manutenzione, completo di valvola selettiva TAVE, cilindro pneumatico, fialetta (standard 68°) termo fusibile e bomboletta CO₂.

Il sistema TAVE permette il collegamento a distanza con il comando remoto manuale, oppure manuale ed elettrico con collegamento diretto alla centrale di rilevazione fumi comandata da rilevatori ottici.

IL TUTTO FUNZIONANTE SENZA NESSUN COLLEGAMENTO ELETTRICO O DI ARIA COMPRESSA**SISTEMI PER APERTURA/COMANDI A DISTANZA, A RICHIESTA**

EVACUATORI NATURALI DI FUMO E CALORE

Garantiscono la sicurezza delle persone dei beni materiali in caso di incendio
"EFC System SOS 165" – a norma UNI 9494 e EN 12101-2 con marcatura CE



EVACUATORI NATURALI DI FUMO E CALORE

Garantiscono la sicurezza delle persone dei beni materiali in caso di incendio
"EFC System SOS 165" – a norma UNI 9494 e EN 12101-2 con marcatura CE

